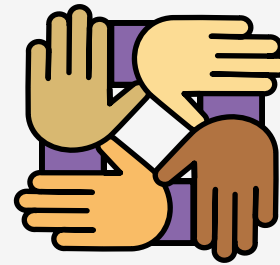
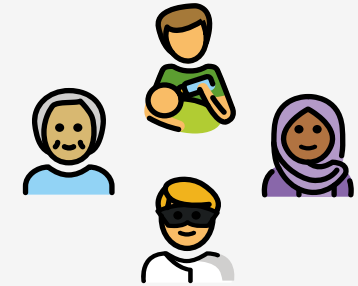


# La via cooperativa al dret a l'habitatge

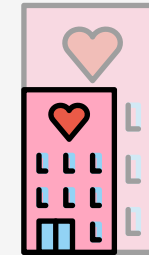
CC BY SA



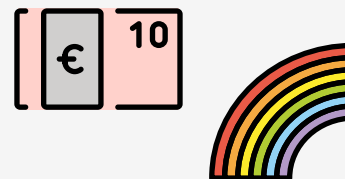
No lucre i propietat  
collectiva



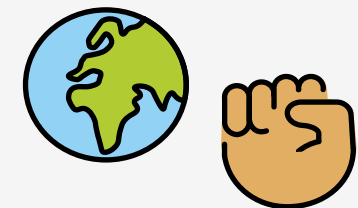
Autogestió i  
comunitat



Creixement  
i replicabilitat



Habitatge assequible  
i divers



Corresponsabilitat  
amb l'entorn i dret a  
l'habitatge

xes

habitatge

## **No lucre i propietat col·lectiva**

### Bàsiques

- Es manté la propietat col·lectiva al llarg del temps, de durada indefinida.
- Cooperatives sense ànim de lucre.
- No hi ha recuperació de la quota d'ús
- Limitar el capital social retornable respecte el total de la inversió.
- Finançament col·lectiu

### Recomanable

- No heretabilitat del dret d'ús, exceptuant situacions de convivència prèvia.
- Es promou un ús social dels locals i no se'n permet especulació.
- Es fomenta que les sòcies donin ús social a altres immobles que puguin tenir, i no se'n permet l'especulació
- Evitar elements d'individualització (no divisió horitzontal...)

## **Autogestió i comunitat**

### Bàsiques

- Totes les persones habitants són sòcies.
- Responsabilitat i projecte liderat per les persones sòcies habitants, de forma voluntària
- Esforç en l'apoderament i formació de les sòcies
- Intenció de vida comunitària, mínim de suport mutu
- Transparència cap a l'entorn.

### Recomanable

- Incorporació d'espais comunitaris i altres recursos compartits

## **Habitatge assequible i divers**

### Bàsiques

- Traspàs de l'ús de l'habitatge a través de la cooperativa.
- Criteris d'accés transparents
- Es manté l'assequibilitat al llarg del temps.
- Limitar l'aportació inicial per facilitar l'accessibilitat.

### Recomanable

- Inclusiu i divers (gènere, diversitat funcional, orígens, tipologies d'UEC's...)
- Mecanismes de suport mutu en l'àmbit econòmic (despesa inicial, quotes...).

## **Creixement i replicabilitat**

### Bàsiques

- Es comparteixen els coneixements amb el sector i a l'entorn.
- Accions per fomentar i difondre el model.

### Recomanable

- Fons col·lectiu per fomentar el model i nous projectes (o a nivell d'entitat/projecte o a nivell de sectorial)

## **Corresponsabilitat amb l'entorn i dret a l'habitatge**

### Bàsiques

- Ser membres de la Xarxa d'Economia Solidària.
- Intencionalitat de corresponsabilitat amb l'entorn i vinculació al territori
- Implicació en la lluita pel dret a l'habitatge.

### Recomanable

- Fer Balanç social de la XES
- Intercooperació i fomentar el mercat social
- Aposta per la sostenibilitat mediambiental